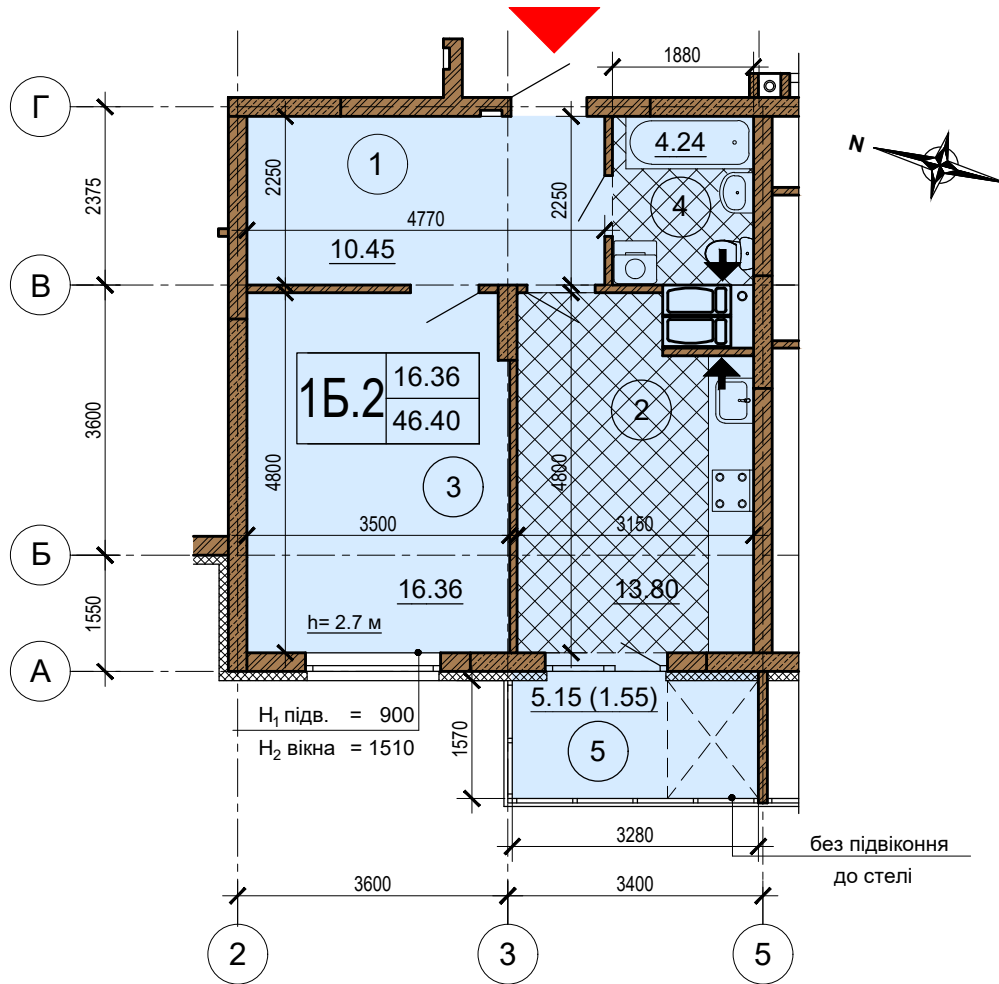


План 1-кімнатної квартири тип 1Б.2

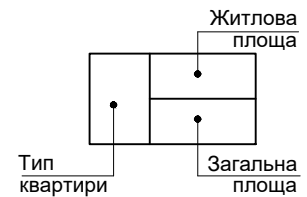


№ кв.	Пов.
273	3
278	4
288	6
293	7
298	8
303	9
308	10
313	11
318	12
323	13
328	14
333	15
338	16
343	17
348	18
353	19
358	20
363	21
368	22
373	23
378	24

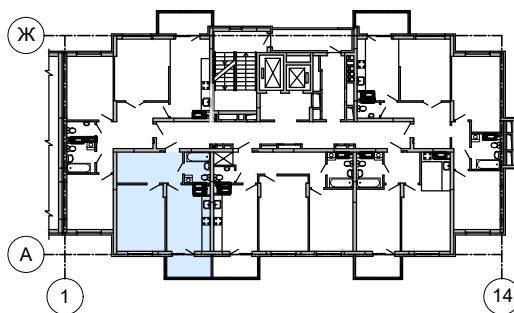
Експлікація приміщень

№ прим.	Назва приміщення	Площа, м ²
1	Передпокій	10.45
2	Кухня	13.80
3	Житлова кімната	16.36
4	Ванна кімната	4.24
5	Балкон застлений (5.15 x 0.3 = 1.55)	1.55
Житлова площа:		16.36
Загальна площа:		46.40

Умовні позначення



Місце розташування квартири



- Вхід до квартири
- Вентиляційна решітка
- Волога зона

Примітки

1. Габаритні розміри приміщень вказані в будівельних конструкціях.
2. Після завершення будівництва площа квартири може змінюватись або уточнюватись.
3. Розміщення сантехнічного обладнання та кухонних гарнітурів показано умовно.
4. Площі приміщень (крім санвузлів) вказані з урахуванням шару штукатурки 20 мм.
5. Площа квартир підрахована згідно з ДБН В.2.2-15-2019.

Будівництво житлового комплексу з вбудовано-прибудованими нежитловими приміщеннями та паркінгом на вул. Васильківській, 37 у Голосіївському районі м. Києва

Житловий будинок №1. Секція 1.3.
План 1-кімнатної квартири тип 1Б.2
(3, 4, 6-24 поверхи), М 1:100

Аркуш	Аркушів
17	